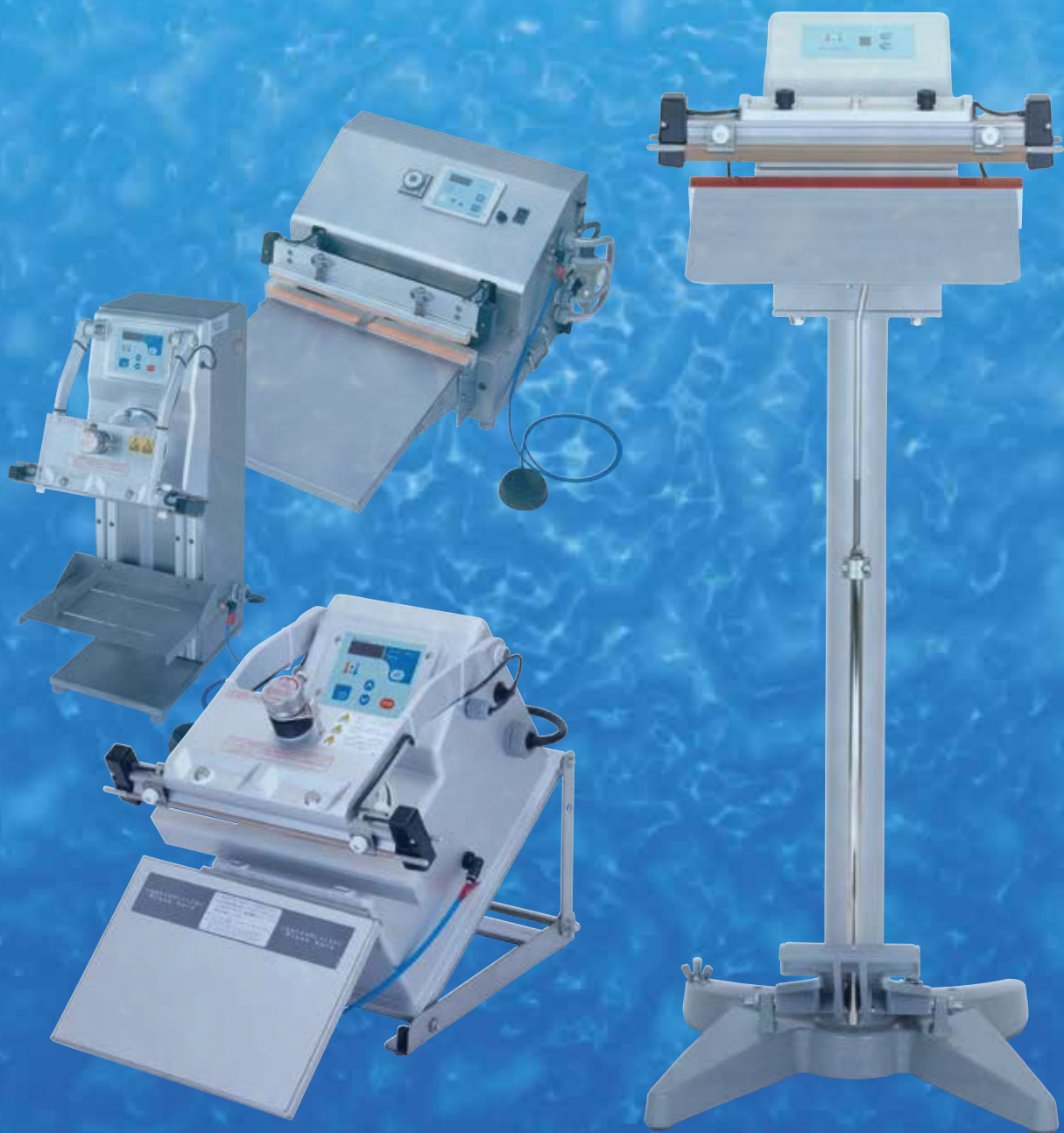


アルマイトボディ、  
ステンレスパーツで構成された  
ウォーターレジストシーラー。  
その優れた防水、防滴構造は、漬け物、惣菜などの  
「水物」のシーリングにその威力を発揮します。



# WA-301

WA-301は、  
水物の包装で日々わずらわしくなる  
「お掃除の手間」を軽減させる水物シーラーです。  
WA-301の圧着バーは脱着でき、天地を逆にして  
シール部に仮設置できる構造を持つので  
汚れた部分に手が届き、お掃除が楽に行え  
部品交換は包装作業と同じ体勢のまま行えます。



## 水物用シーラー

ラインナップにより異なる機能、特徴。  
ニーズ、用途に合わせて最適な1台をお選びいただけます。

	WA-301	CAシリーズ	CV-300シリーズ	V-401NTWシリーズ
水物用シーラー ラインナップ				
包装形態	シールのみ	シールのみ	シールのみ	脱気&シール
駆動方式	足踏み式	電動	電動	電動 (エアシリンダー駆動)
加熱方式	片側上加熱	片側上加熱、上下加熱	片側上加熱、上下加熱	片側上加熱、上下加熱
加熱制御方式	加熱時間制御	加熱時間制御	加熱時間制御	加熱時間制御
シール長さ mm	300	300、450、600	300	400
シール幅 mm	10	5、10	10	10
シール設定値の保持	●	●	●	●
圧着バーの脱着	●	—	—	—
プリンターの装着	—	—	—	—

水物の包装で  
製造年月日などの印字をしたいけれど  
水物シーラーにはプリンターが装着できないと  
お困りの場合。。。  
シールと同時に印字はできませんが、、、  
包装前に印字ができるプリンターがあります。  
6ページをご覧ください。



電動プリンター  
FAP2



手動プリンター  
HP-362-N2

# WA-301

水物用足踏み式シーラー

清掃、部品交換が楽に行える水物用シーラー

シール専用
足踏み
シール回数/日 1000~3000 袋以下
シール幅 30 cm
シール幅 10 mm
加熱冷却ランプ表示
標準テーブル
加熱時間制御

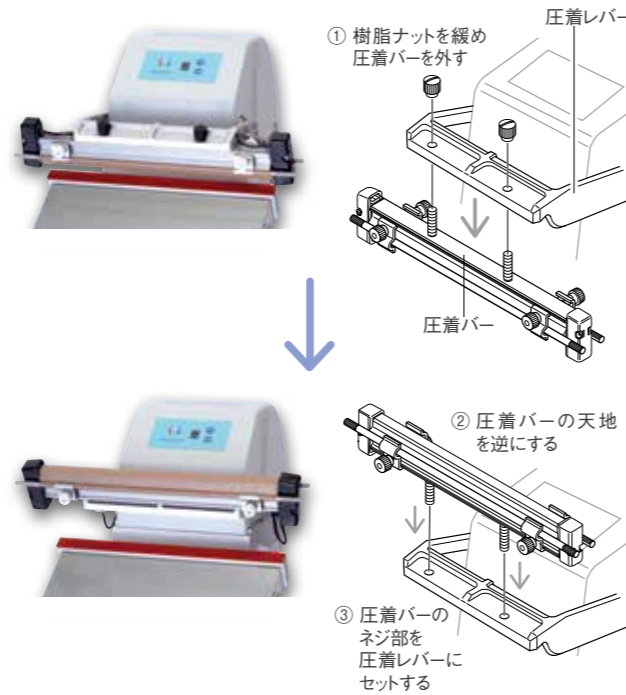


簡単に清掃や部品交換が行える構造を採用し、衛生管理面での作業環境の向上、HACCPの実施などの取り組みにもお役に立てる事を期待しています。

### ■ 脱着可能な圧着バー

清掃や部品交換を容易に行えるよう樹脂ナットで圧着バーを固定し、圧着レバーからの脱着を可能としました。

①樹脂ナットを緩めて圧着バーを外し、②天地を逆にして、③圧着レバーの上にセットできますので、シール作業を行う姿勢のままに清掃や部品交換を行っていただく事が可能です。

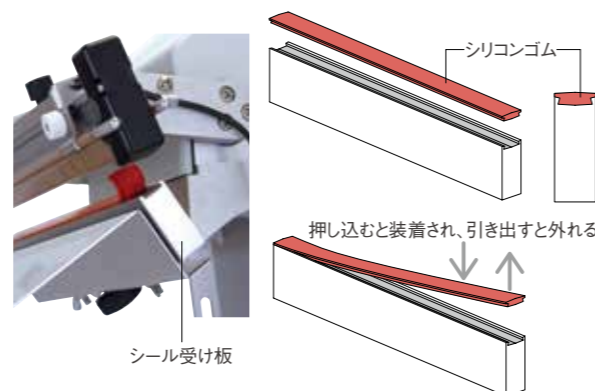


### ■ はめ込み式のシリコンゴムと専用シール受け板

アリ溝断面形状の溝をもつシール受け板にシリコンゴムをはめ込む固定方法を採用しました。

シリコンゴムは手で引っ張れば外れ、押し込めば装着できると言う簡単な脱着で交換が行えます。

シリコンゴムを固定する粘着テープが調味液などで劣化しシリコンゴムがはがれてしまうというストレスや部品交換回数の軽減が期待できます。



### 水物のシールに適した構造

シール部に調味液がかかって汚れたり、不調を起こしたりすることを軽減する「上ヒーター仕様」を採用した水物専用の足踏み式シーラーです。漬物、惣菜、液体調味料、レトルト食品などのシール作業に最適です。

### 加熱・冷却時間をランプの色表示と終了音でお知らせ

加熱中はランプが赤色に点灯し、冷却中は青色に点灯して"冷却時間"を目視で確認できます。冷却が終了すると青色表示が消灯し、シール終了の合図音がピッと鳴ります。



### ステンステーブルを標準装備

ステンレス製テーブルを標準装備しています。テーブルは、奥行き調整ができます。

テーブルサイズ：幅300 x 奥行212 mm

### お手入れが楽なシーラーです

漬物、惣菜の調味液などで汚れやすいシール部周辺を容易に清掃できるシーラーを望むユーザー様からの要望にお応えして開発した"お手入れがしやすい"シーラーです。

# CA

水物用電動シーラー

防滴加工ボディで水物のシーリング作業に

シール専用
電動
シール回数/日 3000 袋以上
組紐ヒーター
シール長さ 30 cm
シール長さ 45 cm
シール長さ 60 cm
シール幅 5/10 mm兼用
シール幅 5 mm
シール幅 10 mm
テーブル スイッチ板
標準テーブル
特殊テーブル

### 加熱時間制御

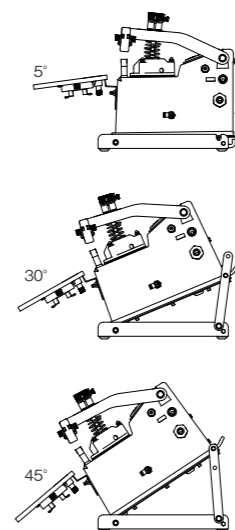


※1：標準テーブルはCA-450-5、CA-450-5Wに標準装備  
 ※2：特殊テーブルはCA-450シリーズ、CA-600シリーズ用「CAスタンドタイプS」に取り付けます。

製品名称末尾が「-10WK」に装着している組紐ヒーターについては弊社webサイトをご覧ください。  
[http://www.fujiimpulse.co.jp/docs/prdcts/\\_sply-inf/slr/heater/kmhimo-heater/kmhmo-htr.html](http://www.fujiimpulse.co.jp/docs/prdcts/_sply-inf/slr/heater/kmhimo-heater/kmhmo-htr.html)

### 水物のシーリングに対応

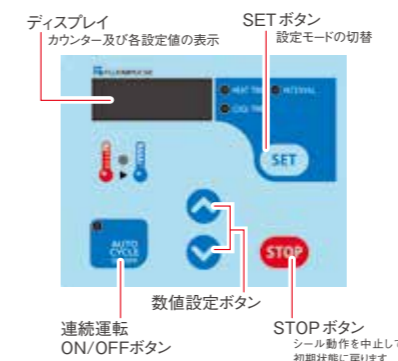
耐蝕性アルミ合金の本体にシリコンゴムパッキンなどで防滴加工を施し、水物の包装に対応します。角度変更が可能な(5°、30°、45°)傾斜台を標準装備し、袋に入った液体をこぼすことなくシールすることができます。



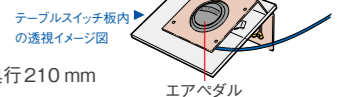
各作業の進行を指示するエアペダルは電気部品を使用していません。水物作業で安心して使用していただくことができます。片側加熱タイプは電気配線部に水のかかりにくい上部ヒーター仕様です。

### 簡単な操作

コントロールユニット(タイマー)で加熱時間などを設定します。各設定はモード切替により設定できます。包材に応じたシール条件を設定後、「自動連続運転」とエアペダル操作の「マニュアル運転」が選択できます。



CA-300シリーズは附属のテーブルスイッチ板を押す操作方法も選択できます。テーブルスイッチ板を利用する場合はエアペダルをテーブルスイッチ板の下部にセットします。CA-300シリーズはテーブルスイッチ板の底部にエアペダルをセットした状態で出荷しています。



テーブルスイッチ板サイズ：幅280 x 奥行210 mm

適切な作業場所を確保できない場合、CA-300シリーズはCAスタンドをご利用ください。CA-450、CA-600シリーズは、CAスタンドタイプSとCA-450/600特殊テーブルをお使いください。

CA-450/600特殊テーブルサイズ=幅600 x 奥行190 mm



### 安全装備

万一、異常事態が発生した場合、コントロールユニットのディスプレイで表示、警告音でお知らせします。指などをシール部に挟んでも押しレバーは降りきらず、初期状態に戻ります。※「中止」ボタンを押すと、作業中でも機械の動き止めることができます。※：幼児などの細い指の場合は押しレバーが降りきってしまう場合があります。

# CV-300

垂直型電動シーラー

シール専用
電動
シール回数/日 3000袋以上
組紐ヒーター
シール長さ 30 cm
シール幅 10 mm
標準テーブル
加熱時間制御

CV-300-10WKに装着している組紐ヒーターについては弊社webサイトをご覧ください。  
[http://www.fujiimpulse.co.jp/docs/prdcts/\\_sply-inf/slr/heater/kmhimo-heater/kmh-htr.html](http://www.fujiimpulse.co.jp/docs/prdcts/_sply-inf/slr/heater/kmhimo-heater/kmh-htr.html)



液体、粉体を袋からこぼすことなくシーリング



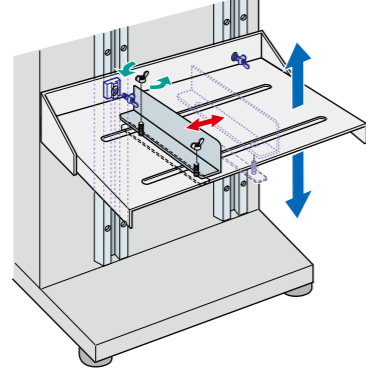
CV-300-10

## 水物、粉物対応の垂直型

シール部が下向きの垂直型で、袋を立てた状態で液体や粉末などを袋からこぼすことなくシールができます。  
 本体ボディに耐蝕性アルミ合金とステンレスを採用して水物包装に対応できます。操作を進めるエアペダルは電気部品を使用していないので、水物作業で安心してお使いいただけます。  
 片側加熱タイプは通常製品とは異なる“上部ヒーター仕様”です。

## 袋のセット位置を保持できるテーブルを標準装備

無段階で上下にスライドするテーブルは袋の大きさ(高さ)に合わせて任意の高さに調整でき、横方向にもスライド式のストッパーを装備。袋のセット位置を一定に保ち、作業ごとにシール位置を確認することなく作業を進めることができます。



テーブル可動範囲  
 シール位置から  
 ・約 115～348 mm  
 床面から  
 ・約 51～284 mm

# おすすめのプリンター

水物包装のご相談で、製造年月日などの印字をしたい要望をお聞きますが水物シーラーにはプリンターが装着できません。シールと同時に印字はできませんが包装前に印字ができる電動タイプ、手動タイプのプリンターがございます。文字の変更は活字を交換することで行います。インクリボンを使用するプリンターです。



2列印字見本  
 賞味期限 00.12.31  
 製造年月日 00.12.31

ブロック活字見本  
 ごまみそドレッシング  
 NET 200g

## 電動プリンター FAP2



タッチスイッチ、光センサー感応操作で1または2列の印字が行います。使用される袋に応じた印字温度、印字開始時間の調整・設定を行うことが可能です。



## 手動プリンター HP-362-N2



軽くレバーを押し下げる操作で1または2列の印字を行います。電子ヒーターを採用し、短時間で昇温し、消費電力が少ない経済的なプリンターです。



# V-401NTW

イジェクター脱気シーラー

脱気シール
電動 エアシリンダー駆動
シール回数/日 1000袋以下
シール長さ 40 cm
シール幅 5/10 mm兼用
シール幅 10 mm
シール幅 5 mm
標準テーブル

加熱時間制御



V-401NTW

イジェクター脱気方式で水物・粉末の脱気シール



## 多様な包材に対応

片側加熱タイプV-401NTW(=厚さ0.3 mm※まで対応)  
 上下加熱タイプV-401NTW-10W(=厚さ0.4 mm※までの厚手袋、ラミネート袋、ガゼット袋に対応)  
 の製品バリエーション。 ※厚さは重ね合わせ合計数値

## 主な仕様

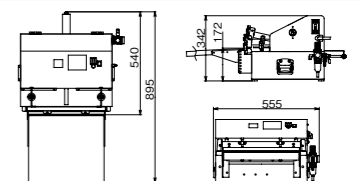
製品名	V-401NTW	V-401NTW-10W
電源 V	100	200
消費電力 kW	1.5 (10 mmヒーター使用時) 0.6 (5 mmヒーター使用時)	2.4
真空源	イジェクター	イジェクター
脱気方式	ノズル式	ノズル式
到達真空度 kPa ※1	-34.1	-34.1
脱気速度 L/min ※1	1015	1015
駆動方法	エアシリンダー	エアシリンダー
エア源	外部配管	外部配管
適合コンプレッサー	1.5 kW 165 L/min 0.6 MPa以上	1.5 kW 165 L/min 0.6 MPa以上
プラグ形状 ※2	☺	☹
シール方式 ※3	片側加熱	上下加熱
シール長さ mm	400	400
シール幅 mm	10または5	10
加熱時間 sec.	0.1～2.5	0.1～2.5
冷却時間 sec.	0.1～5.0	0.1～5.0
対応するフィルム厚 mm ※4	合計0.3以下	合計0.4以下
機械質量 kg	36	41
機械寸法 mm	幅555 x 奥行540 x 高342	幅555 x 奥行540 x 高342
テーブルサイズ mm	幅365 x 奥行350	幅365 x 奥行350
プリンター取付	不可	不可
別途運賃の要・不要	必要	必要

※1 イジェクターの到達真空度、脱気速度は、メーカーカタログ値で 0 torr = -101.3 kPaとしています。  
 ※2 プラグ形状が☺、☹の製品は機械設置の際、電気工事が必要です。  
 ※3 片側加熱式：シール部の下側にヒーター線があります。  
 上下加熱式：シール部の上下共にヒーター線があり、上下から熱を加えることによって、より厚い袋をシールすることが可能なタイプです。  
 ※4 数字は2枚以上の合計ですが、電圧、フィルムの材質により多少変動することがあります。

その他 機械を駆動させるエア源として、エアコンプレッサーが必要となります。1.5 kW 165 L/min 0.6 MPa以上の能力を持つコンプレッサーをご用意ください。

■標準品A...V-401NTWシリーズは通常、弊社受注後出荷までの期間が2週間の製品です

## 外形寸法図



## 水物対応

「防滴加工のオールステンレスボディ」「電気部品を使用していないエアペダル」を採用し、水物包装に対応したシーラーです。

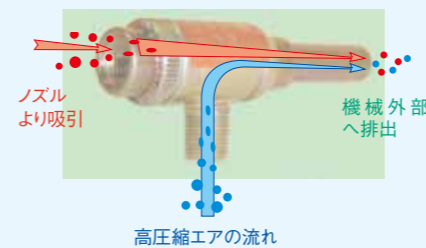
## 水物対応

「防滴加工のオールステンレスボディ」「電気部品を使用していないエアペダル」を採用し、水物包装に対応したシーラーです。

## 吸い込んだ水分を直接外部へ排出する「イジェクター脱気方式」を採用

袋内から吸い込んだ水分、粉末などを機械本体内にためず、直接機械外部に放出する高圧縮エアの流動を利用した「イジェクター脱気方式」を採用しています。  
 イジェクター脱気方式は、脱気速度が高いのが特徴ですが、高い真空度や高いガス置換率が求められる場合には不向きと言えます。  
 排気速度 1015 L/min 到達真空度 -34.1 kPa。  
 注) 排気速度・到達真空度は、メーカーカタログ値です。  
 到達真空度は、0 torr = -101.3 kPaとしています。

## イジェクター内の気体の流れ



ノズルの中で機械外部排出側の方向に高圧縮空気を噴射するとノズル内全体がその方向に引っ張られる空気の流れが生じる現象が発生します。  
 イジェクター脱気方式はその現象を利用したものです。  
 真空ポンプの約3倍の脱気速度が得られますが、得られる真空度は、真空ポンプの約2分の1となります。

## 主な仕様

製品名 ※9	電圧 V	消費電力 W	駆動方式	プラグ形状 ※1	シール方式 ※2	シール長 mm	シール幅 mm	加熱時間 sec.	加熱温度 ℃	冷却温度 ℃	冷却時間 sec.	対応する フィルムの厚み mm ※3	質量 kg	機械寸法 幅×奥行×高さ mm ※5、※6	標準装備		オプション取付		
															標準 テーブル	テーブル スイッチ 内側	プリンター 外側	特殊 テーブル ※7	標準 テーブル
CA-300	100	1500	ソノイド	㊦	片側上加熱	300	10または5	0.1~1.6	-	-	※4~5.0	合計0.3以下	26	390×605×425	●			●※8	
CA-300-5W	100	1200	ソノイド	㊦	上下加熱	300	5	0.1~1.6	-	-	※4~5.0	合計0.4以下	28	390×605×425	●			●※8	
CA-300-10WK	100	1500	ソノイド	㊦	上下加熱	300	10※10	0.1~2.0	-	-	※4~9.9	合計0.4以下	28	390×605×425		●			●※8
CA-450-5	100	1250	ソノイド	㊦	片側上加熱	450	5	0.1~1.6	-	-	※4~5.0	合計0.3以下	25	530×530×425	●				●
CA-450-5W	100	1400	ソノイド	㊦	上下加熱	450	5	0.1~1.6	-	-	※4~5.0	合計0.4以下	29	530×530×425	●				●
CA-450-10	200	2350	ソノイド	㊧	片側上加熱	450	10	0.1~1.6	-	-	※4~5.0	合計0.3以下	29	530×480×425					●
CA-450-10WK	200	2350	ソノイド	㊧	上下加熱	450	10※10	0.1~1.6	-	-	※4~5.0	合計0.4以下	31	530×480×425					●
CA-600-5	100	1500	ソノイド	㊦	片側上加熱	600	5	0.1~1.6	-	-	※4~5.0	合計0.3以下	28	680×480×425					●
CA-600-5W	100	1500	ソノイド	㊦	上下加熱	600	5	0.1~2.0	-	-	※4~9.9	合計0.4以下	30	680×480×425					●
CA-600-10	200	2800	ソノイド	㊧	片側上加熱	600	10	0.1~2.5	-	-	※4~9.9	合計0.3以下	30	680×480×425					●
CA-600-10WK	200	2200※11	ソノイド	㊧	上下加熱	600	10※10	0.1~2.5	-	-	※4~9.9	合計0.4以下	32	680×480×425					●
CV-300-10	100	1500	ソノイド	㊦	片側上加熱	300	10	0.1~1.6	-	-	※4~5.0	合計0.3以下	35	386×374×700	●				
CV-300-10WK	100	1500	ソノイド	㊦	上下加熱	300	10※10	0.1~2.0	-	-	※4~9.9	合計0.4以下	37	386×374×700	●				
WA-301	100	1500	足踏	㊦	片側上加熱	300	10	0.5~1.2	-	-	-	合計0.3以下	25	380×430×1070	●				

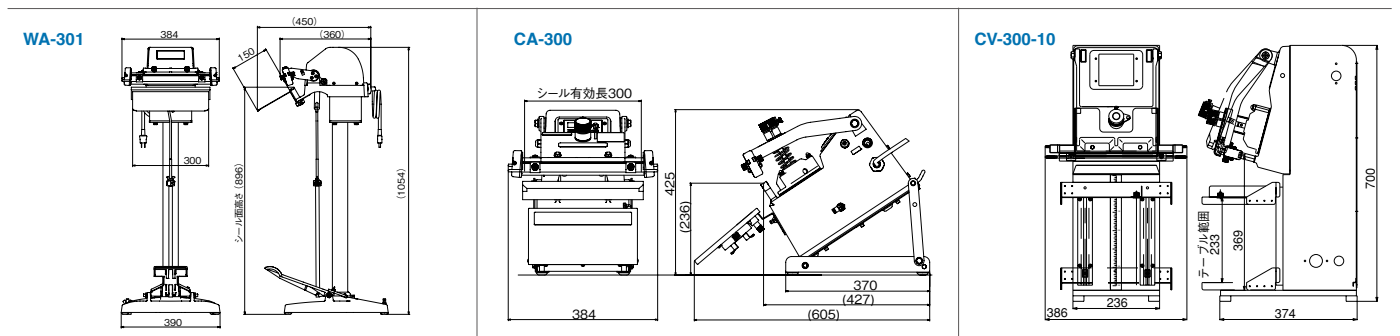
- ※1 プラグ形状が㊧の製品は機械設置の際、電気工事が必要です。
- ※2 片側下加熱：シール部の下側にヒーター線があります。 片側上加熱：シール部の上側にヒーター線があります。 上下加熱：シール部の上下共にヒーター線があり、上下から熱を加えることによって、より厚い袋をシールすることが可能なタイプです。
- ※3 数字は2枚以上の合計ですが、電圧、フィルムの材質により多少変動することがあります。
- ※4 冷却時間を確保するために加熱時間の設定値以下に冷却時間を設定できないようにしています。
- ※5 テーブル、テーブルスイッチ板を標準装備する製品はテーブル、テーブルスイッチ板を取り付けた状態で計測した数値です。
- ※6 CAシリーズ各製品の機械寸法は、傾斜台を45度の位置に設定した状態で計測した数値です。

- ※7 特殊テーブルはオプションのCAスタンドタイプSと併用して取り付け可能となります。
- ※8 テーブルスイッチ板と特殊テーブルの併用はできません。
- ※9 製品名称の末尾が-10WKの製品は、組紐ヒーターを装着した製品です。リボンヒーター（別途ご購入が必要です）に交換することが可能です。
- ※10 組紐ヒーターはその特性上、ヒーター幅が一定ではなく、シール幅が製品ごと、ヒーターごとに異なる場合があります。
- ※11 CA-600-10WKは、リボンヒーターに交換された場合（別途ご購入が必要です）、消費電力が2200Wから2950Wに上がりますのでご注意ください。

製品名欄の色分けは以下の納期分類を表しています。

- 標準品.....通常、在庫がある製品
- 標準準品A.....通常、弊社受注後出荷までの期間が2週間の製品

## 外形寸法図



**富士インパルス** 富士インパルス株式会社  
富士インパルス販売株式会社

<https://www.fujiimpulse.co.jp/>

富士インパルス販売株式会社

本店 東日本ショールーム  
〒270-0163 千葉県流山市南流山2-27-6 TEL. (04)7178-6402 FAX. (04)7150-0905

大阪支店 西日本ショールーム  
〒561-0834 大阪府豊中市庄内栄町4-23-18 TEL. (06)6335-1234 FAX. (06)6335-5719

福岡営業所 福岡ショールーム  
〒816-0921 福岡県大野城市仲畑2-3-42 TEL. (06)6335-1234

総販売元 三井物産プラスチック株式会社

■ 取扱特約店



本カタログの表示は改良のためお知らせせずに変更することがあります  
消耗部品は富士インパルス純正品をお使いいただきますようお願いいたします