

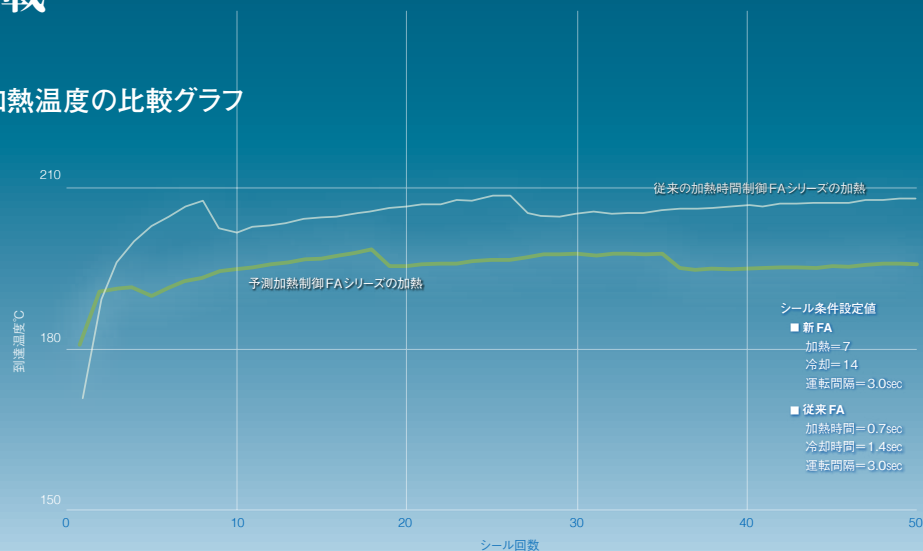
シール加圧を電動で行う電動シーラーは、
 作業様様の作業負荷を軽減し、
 手動、足踏みと比較して多くのシール作業を行うことができます。
 電源を OFF にしても設定したシール条件を保持し、
 再起動後も常に再現しますので、
 異なる作業様様によるシール仕上がりの不均一が解消されることが大きなメリットです。



FA シリーズは 予測加熱制御機能を搭載

“予測加熱制御”機能は
 様々な作業条件下で
 一定のシール仕上がりを
 実現し、
 シール精度を向上させる
 画期的な機能です。

到達加熱温度の比較グラフ



ハイグレードオプション シール作業手離れユニット



省力化に貢献する袋送り出し機構

シール作業手離れユニットは、シール作業の人手不足を補うお手伝いを行うことができます。
OPL、FAタイプのシーラーに取り付け、シール部の位置で包材をホルルド、シール後 包材をテーブルからコンベアに滑り落ち機構を持ち、コンベアを併用すれば搬送までの作業を行うことができます。

製品名	OPL、FA 排出ユニット 300用
消費電力 W	10
エア駆動	別途コンプレッサーが必要 オプションでコンプレッサー付き対応
チャック間距離 mm (袋を挟む装置の間隔)	幅 200～300
コンベア	別売り

弊社 web サイトで包装数比較シミュレーションビデオを公開しています。

作業例の設定別包装数結果
各作業時間=1 分間

- ・シール手離れユニットを使用しない標準機 1 台での作業 = 7 個
- ・シール手離れユニット 1 台での作業 = 10 個
- ・シール手離れユニット 2 台での作業 = 17 個

シール手離れユニットを使用しての作業効果を是非、ご確認ください。



<https://www.fujiimpulse.co.jp/docs/engnng/solution/sealtbnt-unt/sealtbnt-unt.html>

シール長さ300mm サイズ以外につきましても弊社までお問い合わせください。

Line up	OPL シリーズ	FA シリーズ	CA シリーズ	CV シリーズ
	写真は OPL-300-5 ONPUL	写真は FA-300	写真は CA-300	写真は CV-300
加熱制御方法	加熱温度制御	予測加熱制御	加熱時間制御	加熱時間制御
駆動方法	ソレノイド	ソレノイド	ソレノイド	ソレノイド
プリンター取付	取付可	取付可	取付不可	取付不可
上下加熱仕様機の有無	無；特注対応可能	有	有	有
シール長さ	200,300,450,600mm	200,300,450,600mm	300,450,600mm	300mm
カウンター機能	標準装備	標準装備	標準装備	標準装備
エアペダル操作機構	標準装備	標準装備	標準装備	標準装備

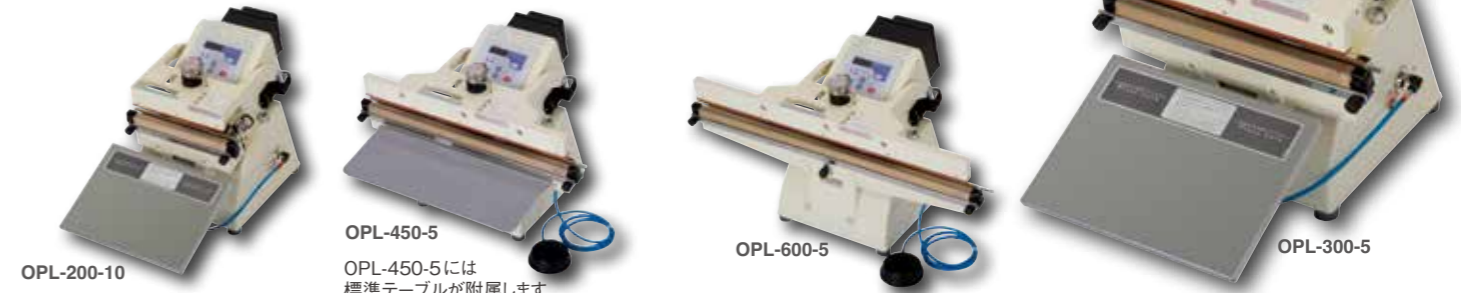


OPL

加熱温度コントロールシーラー

理想的な加熱で高精度シーリング

加熱温度制御	ONPUL 加熱温度制御可能	シール専用	電動	シール回数/日 3000 袋以上 機種選定目安	シール長さ 20 cm 200タイプ	シール長さ 30 cm 300タイプ	シール長さ 45 cm 450タイプ	シール長さ 60 cm 600タイプ	シール幅 5 mm 5 mm幅仕様機	シール幅 10 mm 10 mm幅仕様機	シール幅 20 mm 20 mm幅仕様機
テーブル スイッチ板 200,300タイプ	標準 テーブル オプション	特殊 テーブル オプション	プリンター オプション								



温度センサーによる温度管理

薄型温度センサー(熱電対)をヒーターに接触させ、ヒーター温度をダイレクトに検出して加熱温度を制御します。初期設定したシール条件が作業場環境や長時間の使用により変化することがありません。

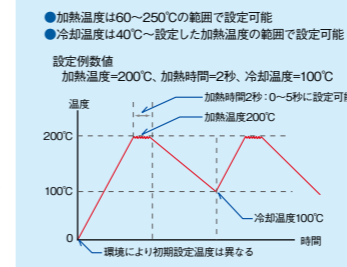


写真はフローガラスシートなどの部品をはずし、温度センサー(熱電対)が見える状態で撮影しています。

理想的なシール条件を実現

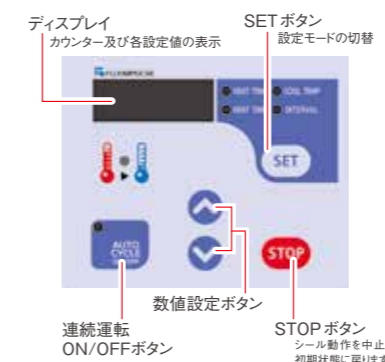
フィルムが溶ける温度に加熱温度を設定することができ、シール強度を向上させます。また、シール加熱・冷却に無駄がないので省エネルギー・高作業効率であり、ヒーター、フローガラスシート、ガラステーブルなどの部品寿命が長くなり経済的です。

OPLシリーズの加熱と加熱推移イメージ



簡単な操作

コントロールユニットで使用する包材に応じたシール条件(加熱温度など)を設定します。各設定はモード切替により設定できます。



運転方法は「自動連続運転」またはエアペダルを踏む「マニュアル運転」を選択できます。OPL-200、OPL-300シリーズは附属のテーブルスイッチ板を押す操作方法を選択できます。

印字器取付可能(オプション)

OPLシリーズはプリンター(オプション)が取り付け可能です。詳細及び取り付け対応製品は7ページ:プリンターをご覧ください。



FEP-N3 取り付け例

安全対策

- 過熱防止
ヒーターに対する通電状態が連続して続く場合、加熱開始から4秒以内に電源スイッチがOFFになり、電源が遮断されます。
- シール部指はさみ防止
指や異物などがシール部に挟まれた場合、エラーが表示され、圧着レバーが初期状態に戻ります*。
*：幼児などの細い指の場合は圧着レバーが降りきってしまう場合があります

シール幅 20mm 仕様機の活用例

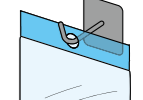
OPL-200-20、OPL-300-20はシール幅20mmの特長を活かし、以下例1、2のような用途で活用していただくことができるシールを形成できます。



■ 活用例1：5mm、10mmシールと比較して袋端までのシール部分を形成しやすくなります。



■ 活用例2：20mm幅のシール部分に穴加工を施せば、商品を吊り下げ陳列することができます。





FA

電動シーラー

予測加熱制御採用で高いシール制度を実現

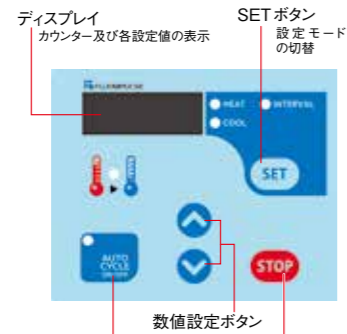
予測加熱制御
シール専用
電動
シール回数/日 3000 袋以上
組紐ヒーター
シール長さ 20 cm
シール長さ 30 cm
シール長さ 45 cm
シール長さ 60 cm
シール幅 2/5mm兼用
シール幅 2 mm
シール幅 5 mm
シール幅 10 mm

テーブルスイッチ板 200,300タイプ
標準テーブル オプション
特殊テーブル オプション
プリンター オプション

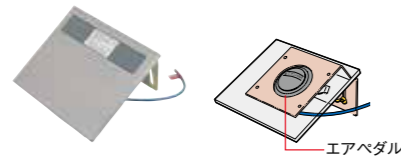


簡単な操作

コントロールユニットで使用する包材に応じたシール条件(加熱設定値など)を設定します。各設定はモード切替により設定できます。運転方法は「自動連続運転」またはエアペダルを踏む「マニュアル運転」を選択できます。



FA-200、FA-300シリーズは附属のテーブルスイッチ板を押す操作方法を選択できます。エアペダルをテーブルスイッチ板の下部にセットして使います。



FA-200、FA-300シリーズはテーブルスイッチ板下部にエアペダルをセットした状態で出荷しています。



FA-450、FA-600シリーズでテーブルが必要な場合は、特殊テーブルが取り付けできるFAスタンドをご利用ください。

多様な包材に対応

袋の厚さ、材質に合わせてシール圧力の調整が可能です。圧着レバー中央の圧力調整ナットを回転させて調整を行います。厚さ0.3mm(重ね合わせ合計数値、フィルム材質により異なる)までの包材のシールができる片側加熱タイプ、厚さ0.4mmまでの厚手袋、ラミネート袋に対応できる上下加熱タイプがあります。上下加熱タイプは、厚手袋やガゼット袋などにも対応します。



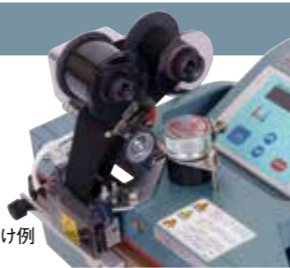
予測加熱制御機能を搭載

“予測加熱制御”機能は様々な作業条件下で一定のシール仕上がりを実現し、シール精度を向上させる画期的な機能です。加熱開始時の機械本体のフレーム温度などから加熱開始時のシール面温度を予測し、予測したシール面温度と温度上昇カーブから何秒の加熱を行うべきかを計算して加熱を行いシール仕上がりの安定化を実現します。加熱時間制御製品と比較して

1. 連続運転での蓄熱によるシール仕上がりのバラツキが小さい
2. 外気温の影響を受けることが少ないなどの長所を持ちます。

印字器取付可能(オプション)

プリンター(オプション)が取り付け可能です。詳細及び取り付け対応製品は7ページ:プリンターをご覧ください。



組紐ヒーターを採用(シール幅10mm上下加熱仕様機)

組紐ヒーターは、ニッケルクロム(NiCr)の細線を組紐状に編んで造った、柔軟性が高く、繰り返し使用しても損傷しにくい構造を持つ耐久性の高いヒーターです。厚手ガゼット袋、厚手フィルム、ラミネート袋に対応します。詳細は弊社webサイトをご覧ください。

https://www.fujiimpulse.co.jp/docs/prdcts/_sply-inf/slr/heater/kmhimo-heater/kmh-htr.html



安全対策

- 過熱防止
ヒーターに対する通電状態が連続して続く場合、加熱開始から4秒以内に電源スイッチがOFFになり、電源が遮断されます。
 - シール部指はさみ防止
指や異物などがシール部に挟まれた場合、エラーが表示され、圧着レバーが初期状態に戻ります※。
- ※: 幼児などの細い指の場合は圧着レバーが降りきってしまう場合があります。



CA

水物用電動シーラー

防滴加工ボディで水物のシーリング作業に

加熱時間制御
シール専用
電動
シール回数/日 3000 袋以上
組紐ヒーター
シール長さ 30 cm
シール長さ 45 cm
シール長さ 60 cm
シール幅 5/10mm兼用
シール幅 5 mm
シール幅 10 mm
テーブルスイッチ板 300タイプ
標準テーブル ※1
特殊テーブル オプション ※2

製品名称末尾が「-10WK」に装着している組紐ヒーターについては弊社webサイトをご覧ください。
http://www.fujiimpulse.co.jp/docs/prdcts/_sply-inf/slr/heater/kmhimo-heater/kmh-htr.html

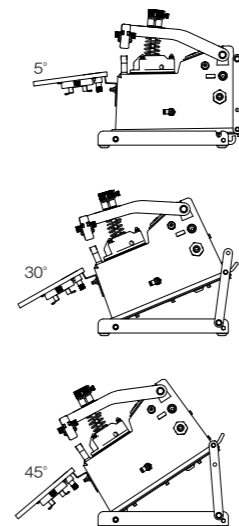


※1: 標準テーブルはCA-450-5、CA-450-5Wに標準装備
※2: 特殊テーブルはCA-450シリーズ、CA-600シリーズ用「CAスタンドタイプS」に取り付けます。



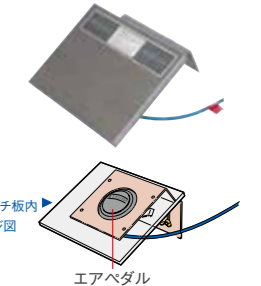
水物のシーリングに対応

耐蝕性アルミ合金の本体にシリコンゴムパッキンなどで防滴加工を施し、水物の包装に対応します。角度変更が可能な(5°、30°、45°)傾斜台を標準装備し、袋に入った液体をこぼすことなくシールすることができます。



各作業の進行を指示するエアペダルは電気部品を使用していません。水物作業で安心して使用していただくことができます。片側加熱タイプは電気配線部に水のかかりにくい上部ヒーター仕様です。

CA-300シリーズは附属のテーブルスイッチ板を押す操作方法も選択できます。テーブルスイッチ板を利用する場合はエアペダルをテーブルスイッチ板の下部にセットします。CA-300シリーズはテーブルスイッチ板の底部にエアペダルをセットした状態で工場出荷しています。テーブルスイッチ板サイズ:幅280 x 奥行210mm

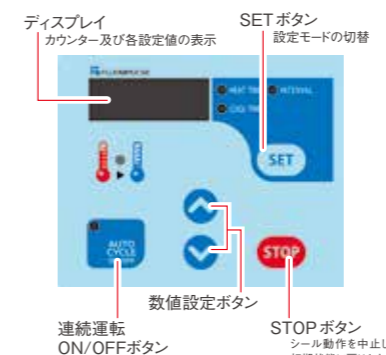


適切な作業場所を確保できない場合、CA-300シリーズはCAスタンドをご利用ください。CA-450、CA-600シリーズは、CAスタンドタイプSとCA-450/600特殊テーブルをお使いください。CA-450/600特殊テーブルサイズ=幅600mm x 奥行190mm



簡単な操作

コントロールユニットで加熱時間などを設定します。各設定はモード切替により設定できます。包材に応じたシール条件を設定後、「自動連続運転」とエアペダル操作の「マニュアル運転」が選択できます。



安全対策

- 過熱防止
ヒーターに対する通電状態が連続して続く場合、加熱開始から4秒以内に電源スイッチがOFFになり、電源が遮断されます。
 - シール部指はさみ防止
指や異物などがシール部に挟まれた場合、エラーが表示され、圧着レバーが初期状態に戻ります※。
- ※: 幼児などの細い指の場合は圧着レバーが降りきってしまう場合があります。



CV-300

垂直型電動シーラー

液体、粉体を袋からこぼすことなくシーリング

加熱時間制御

シール専用

電動

シール回数/日 3000 袋以上
機種選定目安

組紐ヒーター
10WK組紐ヒーター適用

シール長さ 30 cm

シール幅 10 mm

標準テーブル

CV-300-10WKに装着している組紐ヒーターについては弊社webサイトをご覧ください。
http://www.fujiimpulse.co.jp/docs/prdcts/_sply-inf/slr/heater/kmhimo-heater/kmh-htr.html



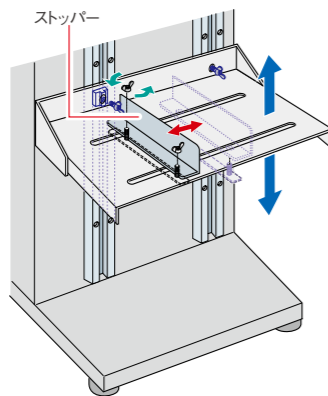
CV-300-10

水物、粉物対応の垂直型

シール部が下向きの垂直型で、袋を立てた状態で液体や粉末などを袋からこぼすことなくシールができます。
 本体ボディに耐蝕性アルミ合金とステンレスを採用して水物包装に対応できます。操作を進めるエアペダルは電気部品を使用していないので、水物作業で安心してお使いいただけます。
 片側加熱タイプは通常製品とは異なる“上部ヒーター仕様”です。

袋のセット位置を保持できるテーブルを標準装備

無段階で上下にスライドするテーブルは袋の大きさ(高さ)に合わせて任意の高さに調整でき、横方向にもスライド式のストッパーを装備。
 袋のセット位置を一定に保ち、作業ごとにシール位置を確認することなく作業を進めることができます。



安全対策

- 過熱防止
ヒーターに対する通電状態が連続して続く場合、加熱開始から4秒以内に電源スイッチがOFFになり、電源が遮断されます。
 - シール部指はさみ防止
指や異物などがシール部に挟まれた場合、エラーが表示され、圧着レバーが初期状態に戻ります※。
- ※：幼児などの細い指の場合は圧着レバーが降りきってしまう場合があります

SB

SBシリーズは、足踏み式シーラーとしてラインナップしている仕様機の電動タイプです。

SBシリーズの詳細は、以下アドレスまたは二次元コードから弊社webサイトをご覧ください。

アングル固定テーブル装備電動シーラー FR-450 SB

加熱時間制御



FR-450 SB

FR-450 SBシリーズについては弊社webサイトをご覧ください。
<https://www.fujiimpulse.co.jp/docs/prdcts/fr-sb/fr-sb.html>

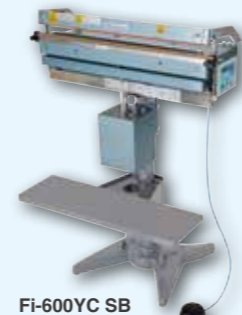


特殊製袋用電動シーラー Fi-400Y SB、Fi-600Y SB

加熱時間制御



Fi-400Y SB
標準テーブル
(オプション)装着例



Fi-600Y SB
特殊テーブル
(オプション)装着例

Fi-400Y SB、Fi-600Y SBシリーズについては弊社webサイトをご覧ください。
<https://www.fujiimpulse.co.jp/docs/prdcts/y-sb/y-sb.html>



Option 別売品・別売部品

プリンター



FEP-N3 内側プリンター
2列印字(1列印字可能)



写真はFA-300への装着例です

FEP-OS-N3 外側プリンター
2列印字(1列印字可能)



写真はFA-300への装着例です

活字を使用した印字です

文字変更は活字を交換することで行います。製造年月日、製造番号などの印字内容の変更ができます。
 活字は素材に耐久性の高い「真鍮」を採用。10文字までの“ブロック活字”の制作も可能です。



ブロック活字
“タンパク質・糖質OP”

シールと同時に印字

ボイル処理やひっかきにも強く、美しい印字がシールと同時にできます。※
 プリンターは2列印字仕様です。設定を変えることにより1列プリンターとしても使用できます。
 電子ヒーターの採用で昇温時間が短く、消費電力が少ない経済的なプリンターです。

2列印字見本

賞味期限 00.12.31
消費期限 00.12.31

※ 各プリンターとも一部、印字がきれいにできないフィルム(OP、CPなど)があります。プリントテープの変更で対応可能な場合がありますので弊社までご相談ください。

内側印字、外側印字

シールの内側に印字を行うタイプ(=FEP-N3)とシールの外側に印字を行うタイプ(=FEP-OS-N3)があります。

取り付け対象製品は下表をご覧ください。

内側印字器 FEP-N3 シールの内側に印字	外側印字器 FEP-OS-N3 シールの外側に印字

プリンター取り付け対象製品一覧

取り付け対象製品	内側	外側
OPL、FA-200片側加熱式	FEP-N3	FEP-OS-N3
FA-200上下加熱式	FEP-N3	取付不可
OPL、FA-300片側加熱式	FEP-N3	FEP-OS-N3
FA-300上下加熱式	FEP-N3	取付不可
OPL、FA-450片側加熱式	FEP-N3	FEP-OS-N3
FA-450上下加熱式	FEP-N3	取付不可
OPL、FA-600片側加熱式	FEP-N3	FEP-OS-N3
FA-600上下加熱式	FEP-N3	取付不可

テーブル



テーブルサイズ

名称	幅×奥行 (mm)	名称	幅×奥行 (mm)
OPL/FAテーブルスイッチ板	280 x 210	Fi-400/400Y標準テーブル	400 x 150
Fi-200標準テーブル	200 x 150	600(特殊)テーブル	600 x 190
Fi-300標準テーブル	300 x 150	300/450特殊テーブル	450 x 190

OPL、FA用 テーブル 作業に合わせて選択

OPL、FAシリーズには一般的に想定した用途で最適と思われるテーブルを各製品に付属させていますが、付属のテーブルでは合わない場合、お客様の作業環境などに応じてオプションのテーブルをご利用いただくことができます。

- ①テーブルスイッチ板：
テーブルを作業スタートスイッチの代わりに使用できます。包装物の重さに合わせて押し圧を調整することができます。OPL、FAの200、300サイズの製品にのみ取り付けられます。
- ②標準テーブル：
ステンレス製の1枚板状テーブルです。エアペダル操作をされたい場合にご使用ください。シールフレームに取り付けるタイプです。600サイズには取り付けできないため「600標準テーブル」はラインナップがありません。
- ③特殊テーブル：
FAスタンド(オプション)の支柱に取り付けるタイプです。重量のある包装物でも支えることができます。支柱パイプの範囲で高さ調整が可能です。右写真をご参照ください。

スタンド

OPL、FA用 FA スタンド 適切な設置場所を確保できます

FAスタンドは卓上の適切なシーラー設置場所を確保できない場合、また、特殊テーブルを使用したい場合などにご利用いただくと大変便利です。FA、OPLシリーズの全ての製品を搭載することが可能です。



CA用スタンドにつきましては、5ページに掲載している内容をご覧ください。

主な仕様

製品名 ※12	電圧 V	消費電力 W	駆動 方式	プラグ 形状 ※1	シール 方式 ※2	シール 長 mm	シール 幅 mm	加熱 時間 sec.	加熱 温度 ℃	加熱 設定 ※6	冷却 温度 ℃	冷却 時間 sec.	冷却 設定 ※7	対応する フィルムの厚み mm ※8	質量 kg	機械寸法 幅×奥行×高 mm ※9	標準装備		オプション取付		
																	標準 テーブル	テーブル スイッチ ※10	プリンター 内側	プリンター 外側	特殊 テーブル ※10
OPL-200-10	100	1250	リノイド	㊦	片側下加熱	200	10	0~5.0	60~250	-	40~※3	-	-	合計0.3以下	16	260×580×360		●	●	●	●
OPL-200-20	200	1800	リノイド	㊦	片側下加熱	200	20	0~5.0	60~250	-	40~※3	-	-	合計0.3以下	23.5	385×570×365		●			●
OPL-300-5	100	1150	リノイド	㊦	片側下加熱	300	5	0~5.0	60~250	-	40~※3	-	-	合計0.3以下	16	360×580×360		●	●	●	●
OPL-300-10	100	1500	リノイド	㊦	片側下加熱	300	10	0~5.0	60~250	-	40~※3	-	-	合計0.3以下	16.5	360×590×360		●	●	●	●
OPL-300-20	200	2600	リノイド	㊦	片側下加熱	300	20	0~5.0	60~250	-	40~※3	-	-	合計0.3以下	25	385×590×370		●			●
OPL-450-5	100	1250	リノイド	㊦	片側下加熱	450	5	0~5.0	60~250	-	40~※3	-	-	合計0.3以下	15	520×510×360	●		●	●	●
OPL-450-10	200	2350	リノイド	㊦	片側下加熱	450	10	0~5.0	60~250	-	40~※3	-	-	合計0.3以下	16	520×380×370		●	●	●	●
OPL-600-5	100	1500	リノイド	㊦	片側下加熱	600	5	0~5.0	60~250	-	40~※3	-	-	合計0.3以下	19	680×390×360			●	●	●
OPL-600-10	200	2800	リノイド	㊦	片側下加熱	600	10	0~5.0	60~250	-	40~※3	-	-	合計0.3以下	21.5	680×380×370			●	●	●
FA-200-10	100	1250	リノイド	㊦	片側下加熱	200	10	0.1~1.6	-	1~16	-	-	※5~50	合計0.3以下	16	260×580×360		●	●	●	●
FA-200-10WK	100	1450	リノイド	㊦	上下加熱	200	10 _{※14}	0.1~1.6	-	1~16	-	-	※5~50	合計0.4以下	17	260×580×360		●	●	●	●
FA-300	100	1150	リノイド	㊦	片側下加熱	300	5または2	0.1~1.6	-	1~16	-	-	※5~50	合計0.3以下	16	360×580×360		●	●	●	●
FA-300-5W	100	1200	リノイド	㊦	上下加熱	300	5	0.1~1.6	-	1~16	-	-	※5~50	合計0.4以下	17.5	360×580×360		●	●	●	●
FA-300-10	100	1500	リノイド	㊦	片側下加熱	300	10	0.1~1.6	-	1~16	-	-	※5~50	合計0.3以下	16.5	360×590×360		●	●	●	●
FA-300-10WK	100	1500	リノイド	㊦	上下加熱	300	10 _{※14}	0.1~2.0	-	1~20	-	-	※5~99	合計0.4以下	18	360×590×360		●	●	●	●
FA-450-5	100	1250	リノイド	㊦	片側下加熱	450	5	0.1~1.6	-	1~16	-	-	※5~50	合計0.3以下	15	520×510×360	●		●	●	●
FA-450-5W	100	1400	リノイド	㊦	上下加熱	450	5	0.1~1.6	-	1~16	-	-	※5~50	合計0.4以下	16.5	520×380×360			●	●	●
FA-450-10	200	2350	リノイド	㊦	片側下加熱	450	10	0.1~1.6	-	1~16	-	-	※5~50	合計0.3以下	16	520×380×370			●	●	●
FA-450-10WK	200	2350	リノイド	㊦	上下加熱	450	10 _{※14}	0.1~1.6	-	1~16	-	-	※5~50	合計0.4以下	18	520×380×370			●	●	●
FA-600-2	100	1050	リノイド	㊦	片側下加熱	600	2	0.1~1.6	-	1~16	-	-	※5~50	合計0.3以下	19	680×370×360			●	●	●
FA-600-5	100	1500	リノイド	㊦	片側下加熱	600	5	0.1~1.6	-	1~16	-	-	※5~50	合計0.3以下	19	680×390×360			●	●	●
FA-600-5W	100	1500	リノイド	㊦	上下加熱	600	5	0.1~2.0	-	1~20	-	-	※5~99	合計0.4以下	21.5	680×390×360			●	●	●
FA-600-10	200	2800	リノイド	㊦	片側下加熱	600	10	0.1~2.5	-	1~25	-	-	※5~99	合計0.3以下	23.5	680×380×370			●	●	●
FA-600-10WK	200	2200 _{※13}	リノイド	㊦	上下加熱	600	10 _{※14}	0.1~2.5	-	1~25	-	-	※5~99	合計0.4以下	24.5	680×380×370			●	●	●
CA-300	100	1500	リノイド	㊦	片側上加熱	300	10 _{※15}	0.1~1.6	-	-	-	※4~5.0	-	合計0.3以下	26	390×605×425		●			● _{※11}
CA-300-5W	100	1200	リノイド	㊦	上下加熱	300	5	0.1~1.6	-	-	-	※4~5.0	-	合計0.4以下	28	390×605×425		●			● _{※11}
CA-300-10WK	100	1500	リノイド	㊦	上下加熱	300	10 _{※14}	0.1~2.0	-	-	-	※4~9.9	-	合計0.4以下	28	390×605×425		●			● _{※11}
CA-450-5	100	1250	リノイド	㊦	片側上加熱	450	5	0.1~1.6	-	-	-	※4~5.0	-	合計0.3以下	25	530×530×425	●				●
CA-450-5W	100	1400	リノイド	㊦	上下加熱	450	5	0.1~1.6	-	-	-	※4~5.0	-	合計0.4以下	29	530×530×425	●				●
CA-450-10	200	2350	リノイド	㊦	片側上加熱	450	10	0.1~1.6	-	-	-	※4~5.0	-	合計0.3以下	29	530×480×425					●
CA-450-10WK	200	2350	リノイド	㊦	上下加熱	450	10 _{※14}	0.1~1.6	-	-	-	※4~5.0	-	合計0.4以下	31	530×480×425					●
CA-600-5	100	1500	リノイド	㊦	片側上加熱	600	5	0.1~1.6	-	-	-	※4~5.0	-	合計0.3以下	28	680×480×425					●
CA-600-5W	100	1500	リノイド	㊦	上下加熱	600	5	0.1~2.0	-	-	-	※4~9.9	-	合計0.4以下	30	680×480×425					●
CA-600-10	200	2800	リノイド	㊦	片側上加熱	600	10	0.1~2.5	-	-	-	※4~9.9	-	合計0.3以下	30	680×480×425					●
CA-600-10WK	200	2200 _{※13}	リノイド	㊦	上下加熱	600	10 _{※14}	0.1~2.5	-	-	-	※4~9.9	-	合計0.4以下	32	680×480×425					●
CV-300-10	100	1500	リノイド	㊦	片側上加熱	300	10	0.1~1.6	-	-	-	※4~5.0	-	合計0.3以下	35	386×374×700	●				
CV-300-10WK	100	1500	リノイド	㊦	上下加熱	300	10 _{※14}	0.1~2.0	-	-	-	※4~9.9	-	合計0.4以下	37	386×374×700	●				

- ※1 プラグ形状が㊦の製品は機械設置の際、電気工事が必要です。
- ※2 ●片側下加熱式：シール部の下側だけにヒーター線があります。 ●片側上加熱式：シール部の上側だけにヒーター線があります。 ●上下加熱式：シール部の上下共にヒーター線があり、上から熱を加えることによって、より厚い袋をシールすることが可能なタイプです。
- ※3 設定した加熱温度より低い数値にしか設定できません。加熱温度に近すぎる数値に設定すると冷却されず、ヒーターなどの部品寿命が短くなります。
- ※4 冷却時間を確保するために加熱時間の設定値未満に冷却時間を設定できないようにしています。
- ※5 冷却時間を確保するために加熱設定値未満に冷却時間を設定できないようにしています。
- ※6 加熱設定値は、その0.1を掛けた加熱時間を目安に設定されていますが、予測加熱制御により、その時間は変動します。
- ※7 冷却設定値は、その0.1を掛けた冷却時間を目安に設定されています。
- ※8 数字は2枚以上の合計ですが、電圧、フィルムの材質により多少変動することがあります。
- ※9 テーブル、テーブルスイッチ板を標準装備する製品はテーブル、テーブルスイッチ板を取り付けた状態で計測した数値です。 CAシリーズ各製品の機械寸法は、傾斜台を45度の位置に設定した状態で計測した数値です。
- ※10 特殊テーブルはオプションのスタンドと併用して取り付け可能となります。
- ※11 テーブルスイッチ板と特殊テーブルの併用はできません。

- ※12 製品名称の末尾が-10WKの製品は、組紐ヒーターを装着した製品です。リボンヒーター(別途ご購入が必要です)に交換することが可能です。
- ※13 FA-600-10WK、CA-600-10WKは、リボンヒーター(別途ご購入が必要です)に交換された場合、消費電力が2200Wから2950Wに上がりますのでご注意ください。
- ※14 組紐ヒーターはその特性上、ヒーター幅が一定ではなく、シール幅が製品ごと、ヒーターごとに異なる場合があります。

製品名欄の色分けは以下の納期分類を表しています。

- 標準品..... 通常、在庫がある製品
- 標準品A..... 通常、弊社受注後出荷までの期間が2週間の製品
- 受注状況により納期に変動が発生する場合があります。

■ プリンター取り付け対象製品一覧

取り付け対象製品	内側	外側
FA-300, 450, 600 上下加熱式: 全て	FEP-N3	取付不可
OPL-200, 300, 450, 600: 全て、FA-200, 300, 450, 600 片側加熱式: 全て	FEP-N3	FEP-OS-N3

富士インパルス 富士インパルス株式会社
富士インパルス販売株式会社

<https://www.fujiimpulse.co.jp/>

富士インパルス販売株式会社

本店 東日本ショールーム
〒270-0163 千葉県流山市南流山2-27-6 TEL. (04)7178-6402 FAX. (04)7150-0905

大阪支店 西日本ショールーム
〒561-0834 大阪府豊中市庄内栄町4-23-18 TEL. (06)6335-1234 FAX. (06)6335-5719

福岡営業所 福岡ショールーム
〒816-0921 福岡県大野城市仲畑2-3-42 TEL. (092)589-5530

総販売元  三井物産プラスチック株式会社

■ 取扱特約店

本カタログの表示は改良のためお知らせせずに変更することがあります
消耗品は富士インパルス純正部品をお使いいただけますようお願いいたします